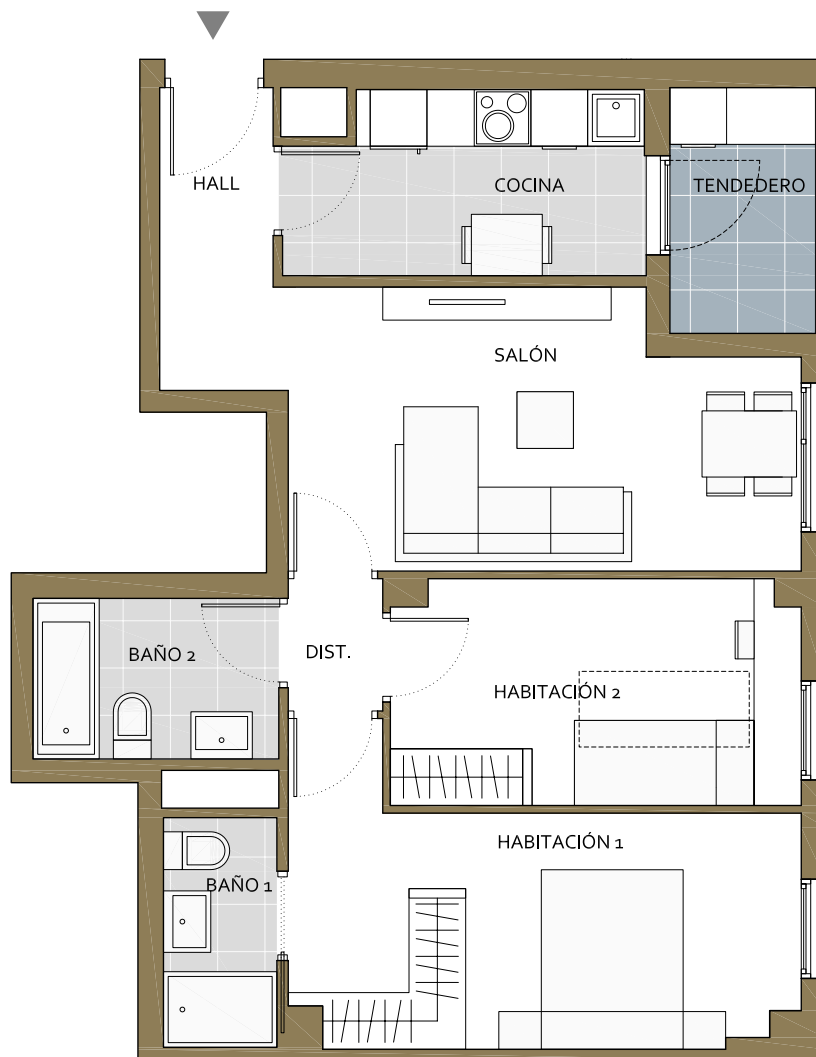


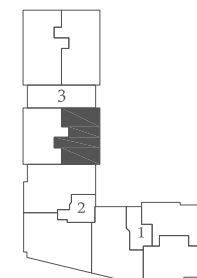
NOTA: La información contenida en este ejemplar es orientativa y de carácter general, estando sujeta a posibles cambios por motivos de orden técnico, jurídico o criterio de la dirección facultativa o comercial. Las superficies representadas son orientativas. El mobiliario es meramente decorativo.



el mirador de Kossler



PORTAL 3 PLANTAS 1ª - 9ª vivienda A



SUPERFICIES ÚTILES:

salón - comedor	15.27 m ²
cocina	7.07 m ²
habitación 1	14.20 m ²
habitación 2	10.23 m ²
baño 1	2.92 m ²
baño 2	4.42 m ²
hall	3.84 m ²
distribuidor	1.40 m ²
tendedero	4.00 m ²

SUP. ÚTIL CERRADA 63.35 m²

SUP. CONSTRUIDA TOTAL 85.80 m²