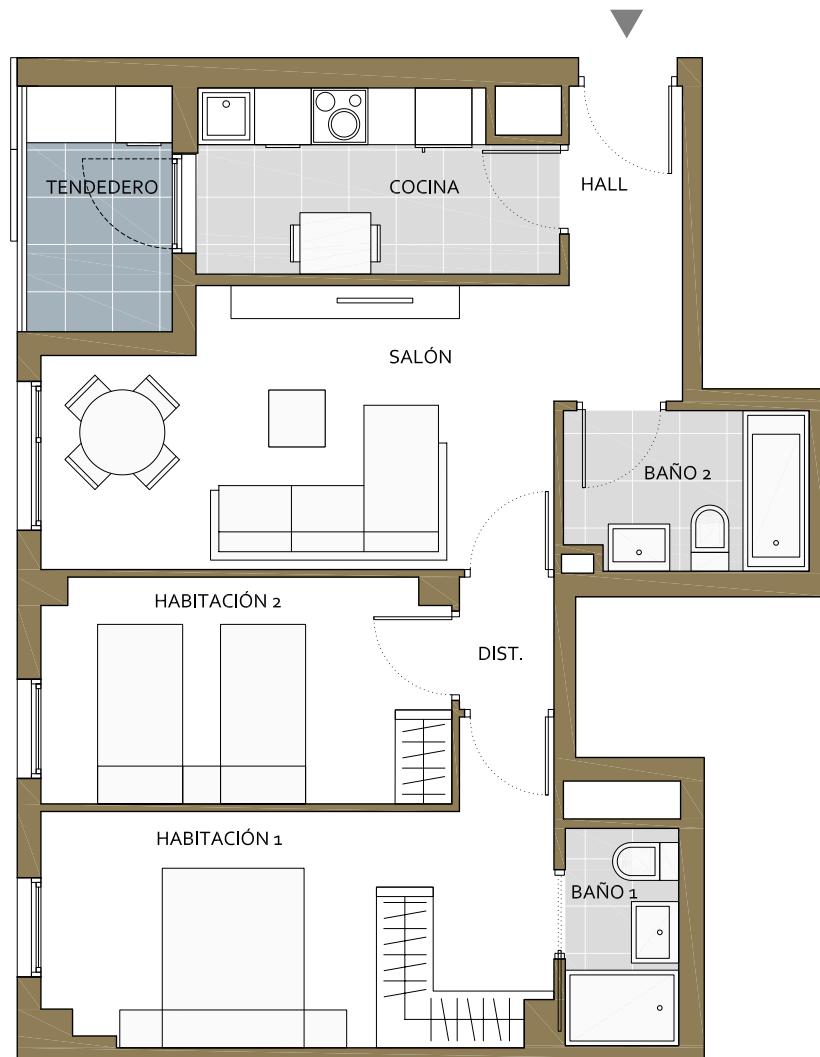


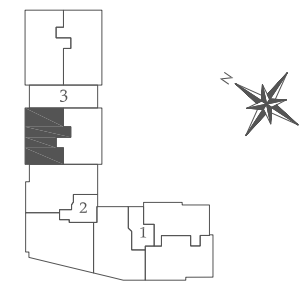
NOTA: La información contenida en este ejemplar es orientativa y de carácter general, estando sujeta a posibles cambios por motivos de orden técnico, jurídico o criterio de la dirección facultativa o comercial. Las superficies representadas son orientativas. El mobiliario es meramente decorativo.



el mirador de Kossler



PORTAL 3
PLANTAS 1ª - 9ª
vivienda B



SUPERFICIES ÚTILES:	
salón - comedor	15.29 m2
cocina	7.07 m2
habitación 1	14.21 m2
habitación 2	10.24 m2
baño 1	2.76 m2
baño 2	4.30 m2
hall	4.00 m2
distribuidor	1.40 m2
tendedoro	4.00 m2
<hr/>	
SUP. ÚTIL CERRADA	63.27 m2
SUP. CONSTRUIDA TOTAL	85.72 m2