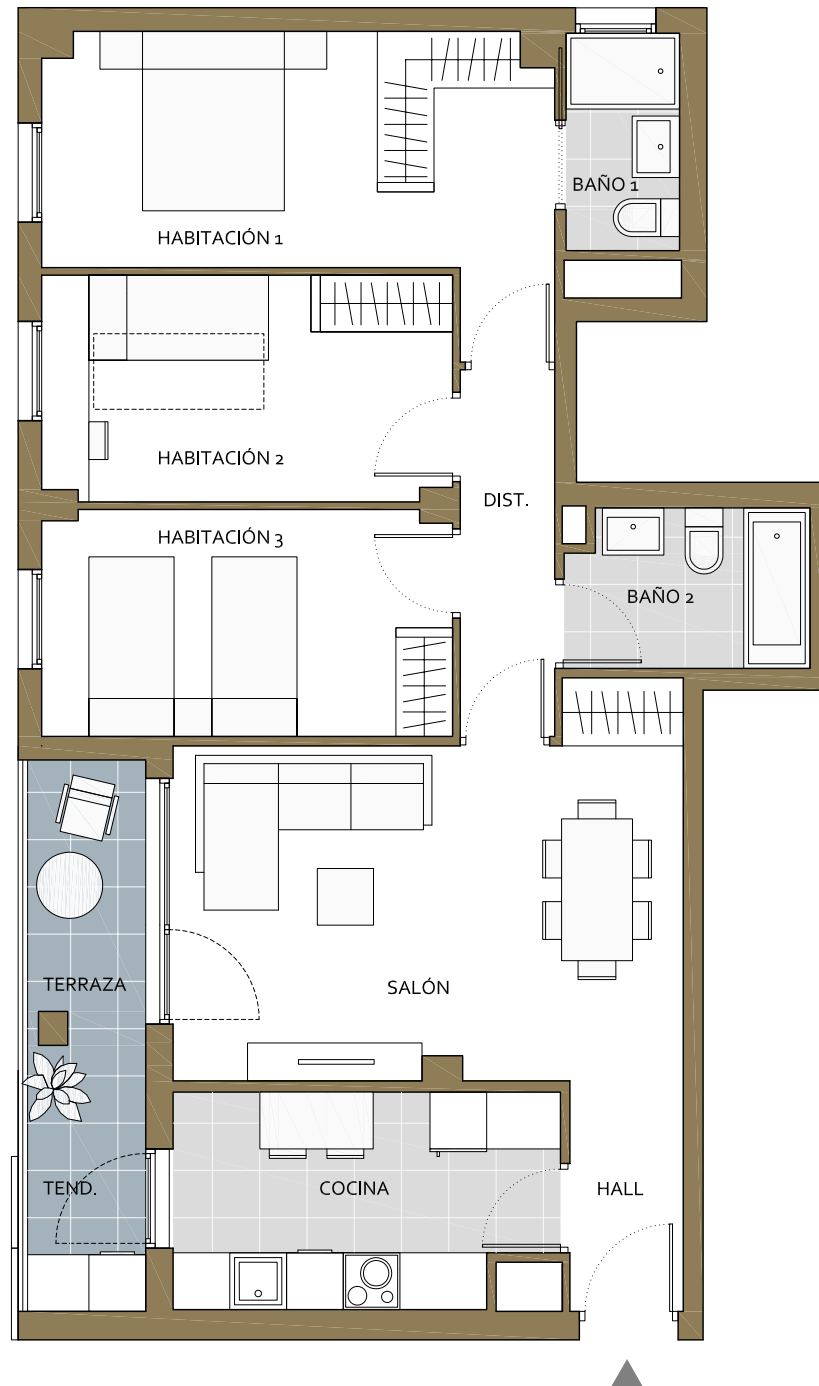


NOTA: La información contenida en este ejemplar es orientativa y de carácter general, estando sujeta a posibles cambios por motivos de orden técnico, jurídico o criterio de la dirección facultativa o comercial. Las superficies representadas son orientativas. El mobiliario es meramente decorativo.

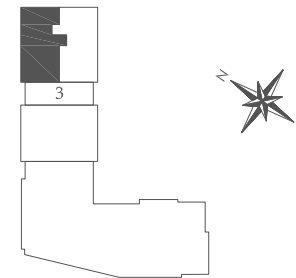
01



el mirador de Kossler



PORTAL 3
PLANTAS 10ª - 11ª
vivienda B



SUPERFICIES ÚTILES:

salón - comedor	20.08 m2
cocina	9.00 m2
habitación 1	14.33 m2
habitación 2	10.33 m2
habitación 3	10.34 m2
baño 1	2.76 m2
baño 2	4.26 m2
hall	2.81 m2
distribuidor	3.88 m2
tendedero	4.03 m2

SUP. ÚTIL CERRADA	81.82 m2
SUP. ÚTIL TERRAZA	3.10 m2
SUP. CONSTRUIDA TOTAL	114.64 m2

(incluye terraza)