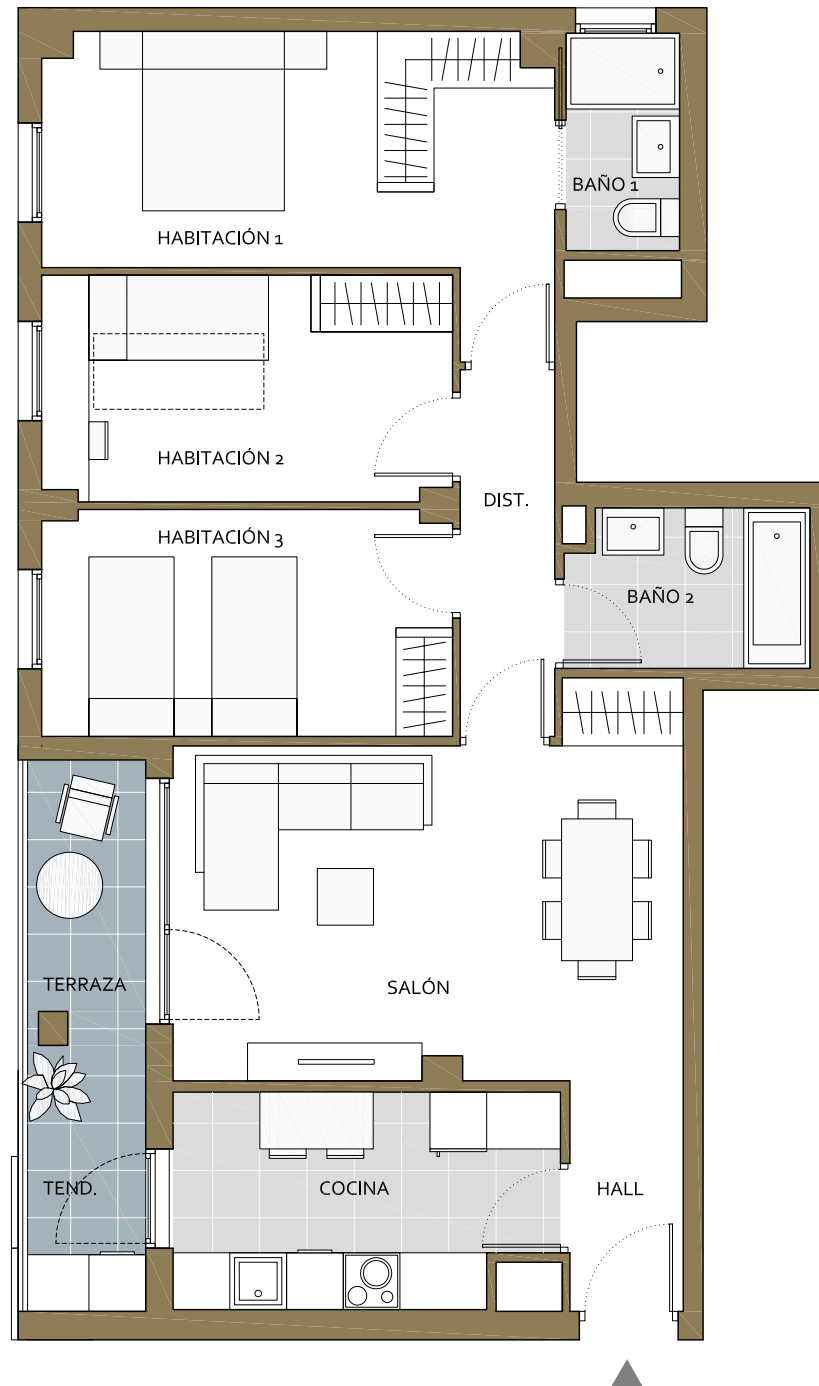


NOTA: La información contenida en este ejemplar es orientativa y de carácter general, estando sujeta a posibles cambios por motivos de orden técnico, jurídico o criterio de la dirección facultativa o comercial. Las superficies representadas son orientativas. El mobiliario es meramente decorativo.

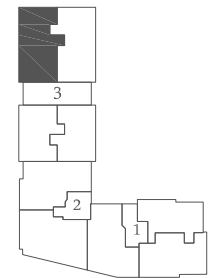
01



el mirador de Kossler



PORTAL 3
PLANTAS 1ª - 9ª
vivienda C



SUPERFICIES ÚTILES:

salón - comedor	20.08 m ²
cocina	9.00 m ²
habitación 1	14.33 m ²
habitación 2	10.33 m ²
habitación 3	10.34 m ²
baño 1	2.76 m ²
baño 2	4.26 m ²
hall	2.81 m ²
distribuidor	3.88 m ²
tendedero	4.03 m ²

SUP. ÚTIL CERRADA	81.82 m ²
SUP. ÚTIL TERRAZA	3.10 m ²
SUP. CONSTRUIDA TOTAL	114.64 m ²
(incluye terraza)	