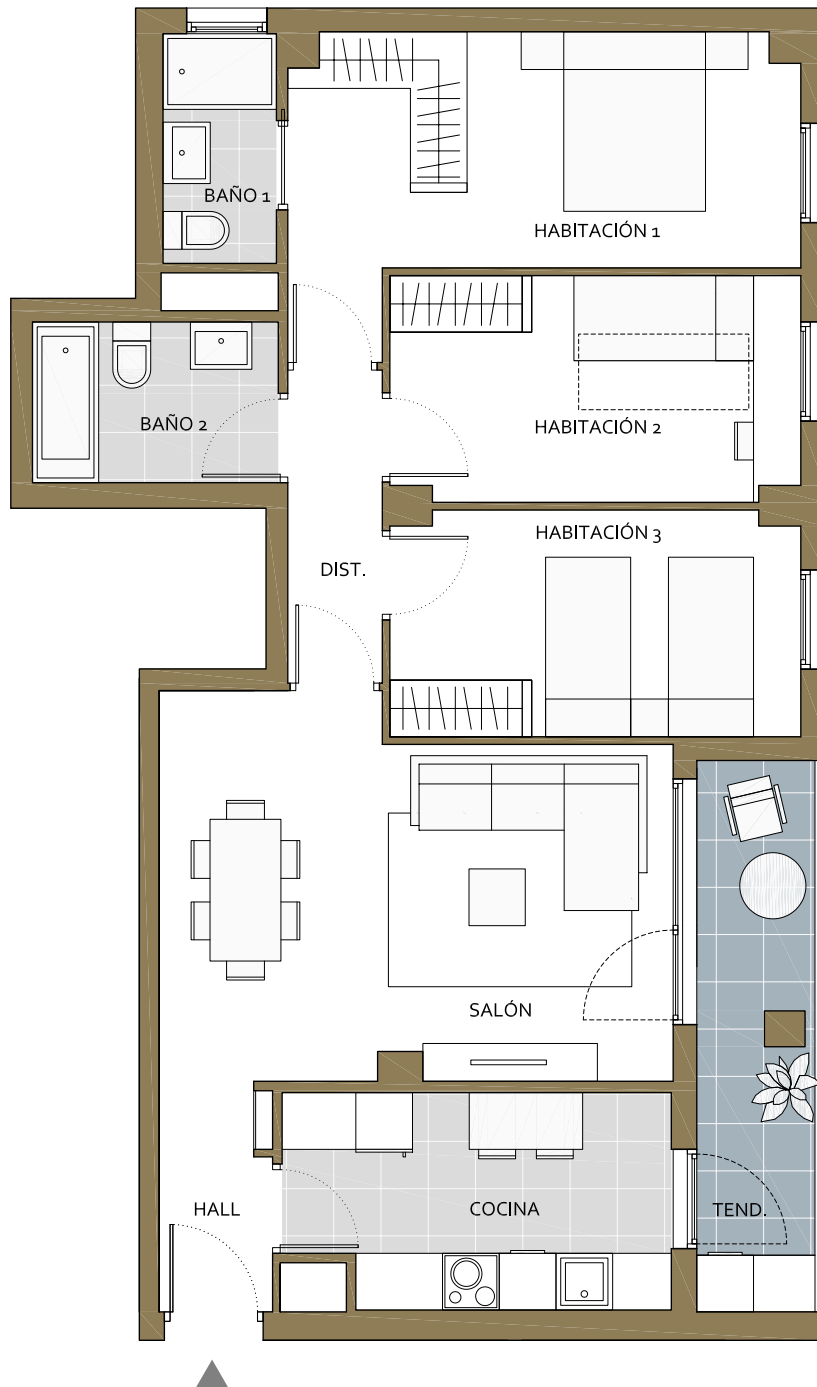


NOTA: La información contenida en este ejemplar es orientativa y de carácter general, estando sujeta a posibles cambios por motivos de orden técnico, jurídico o criterio de la dirección facultativa o comercial. Las superficies representadas son orientativas. El mobiliario es meramente decorativo.

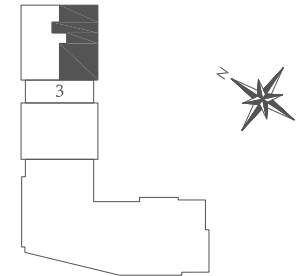
01



el mirador de
Kossler



PORTAL 3
PLANTAS 10^a - 11^a
vivienda C



SUPERFICIES ÚTILES:

salón - comedor	20.57 m ²
cocina	9.00 m ²
habitación 1	14.33 m ²
habitación 2	10.27 m ²
habitación 3	10.28 m ²
baño 1	2.92 m ²
baño 2	4.42 m ²
hall	2.89 m ²
distribuidor	3.31 m ²
tendedero	4.00 m ²

SUP. ÚTIL CERRADA 81.99 m²

SUP. ÚTIL TERRAZA 3.07 m²

SUP. CONSTRUIDA TOTAL 114.79 m²

(incluye terraza)

UTEAstrabudua