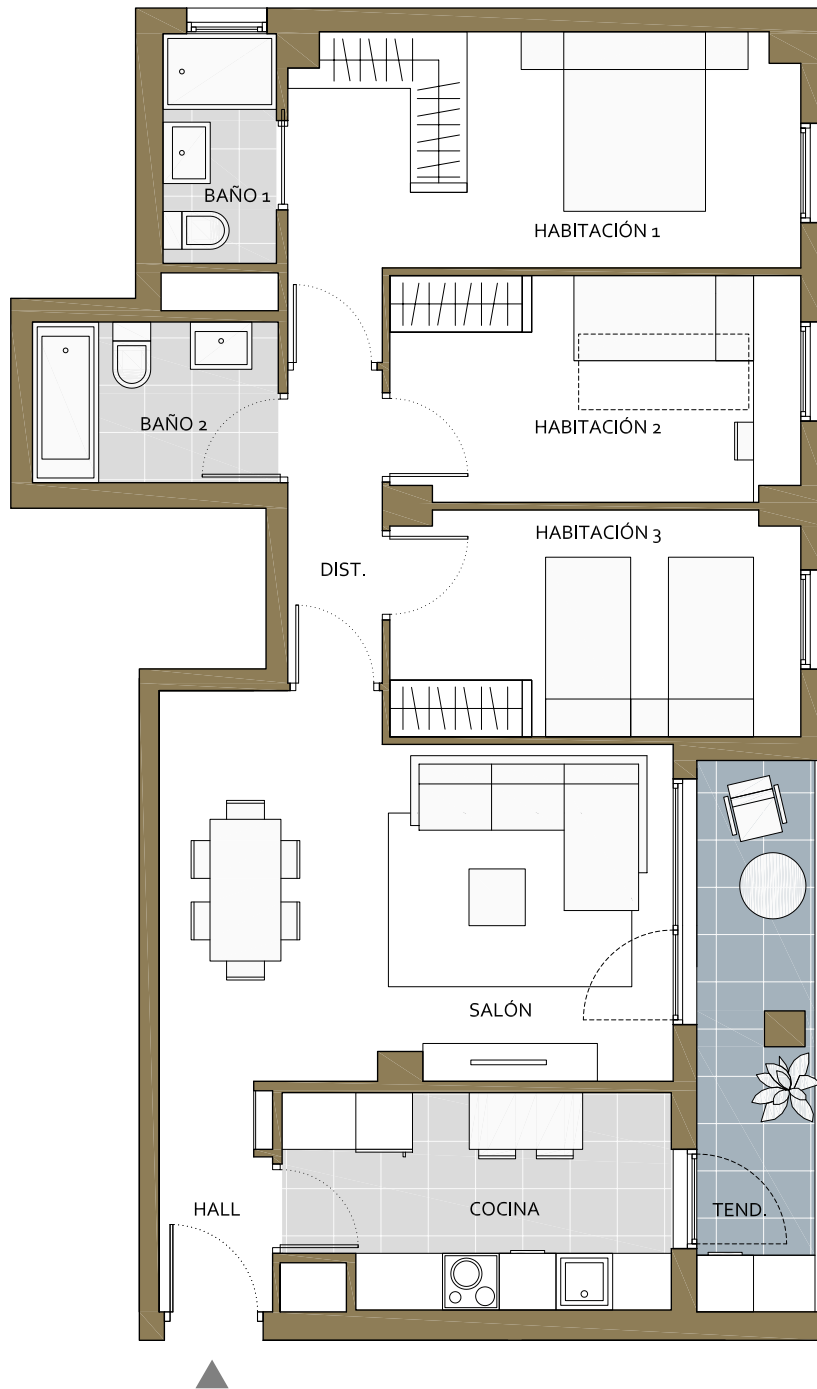


NOTA: La información contenida en este ejemplar es orientativa y de carácter general, estando sujeta a posibles cambios por motivos de orden técnico, jurídico o criterio de la dirección facultativa o comercial. Las superficies representadas son orientativas. El mobiliario es meramente decorativo.

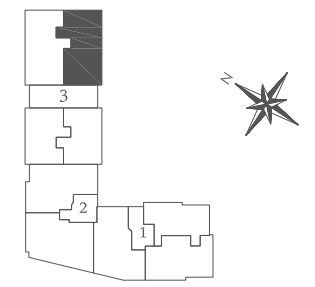
01



el mirador de Kossler



PORTAL 3 PLANTAS 1ª - 9ª vivienda D



SUPERFICIES ÚTILES:	
salón - comedor	20.57 m ²
cocina	9.00 m ²
habitación 1	14.33 m ²
habitación 2	10.27 m ²
habitación 3	10.28 m ²
baño 1	2.92 m ²
baño 2	4.42 m ²
hall	2.89 m ²
distribuidor	3.31 m ²
tendedero	4.00 m ²
<hr/>	
SUP. ÚTIL CERRADA	81.99 m ²
SUP. ÚTIL TERRAZA	3.07 m ²
<hr/>	
SUP. CONSTRUIDA TOTAL	114.79 m ²
(incluye terraza)	