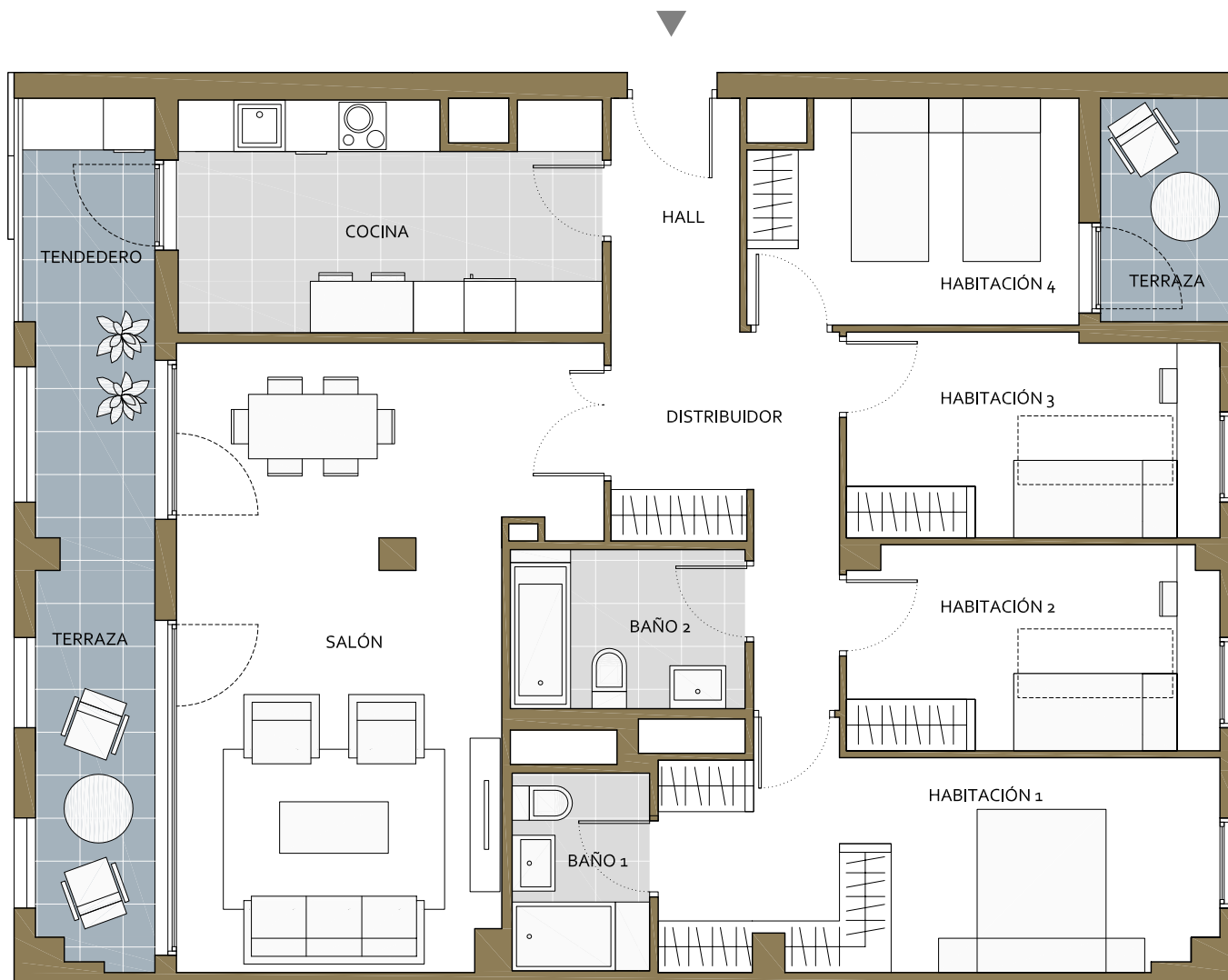


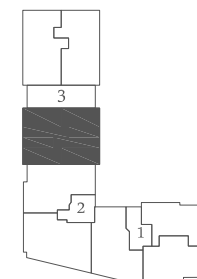
NOTA: La información contenida en este ejemplar es orientativa y de carácter general, estando sujeta a posibles cambios por motivos de orden técnico, jurídico o criterio de la dirección facultativa o comercial. Las superficies representadas son orientativas. El mobiliario es meramente decorativo.



el mirador de
Kossler



PORTAL 3
PLANTA 9^a
vivienda A + B



SUPERFICIES ÚTILES:

salón - comedor	30.02 m ²
cocina	12.84 m ²
habitación 1	16.41 m ²
habitación 2	10.23 m ²
habitación 3	10.20 m ²
habitación 4	9.74 m ²
baño 1	3.68 m ²
baño 2	5.05 m ²
hall	4.08 m ²
distribuidor	8.40 m ²
tendedero	4.00 m ²

SUP. ÚTIL CERRADA 114.65 m²

SUP. ÚTIL TERRAZAS 14.23 m²

SUP. CONSTRUIDA TOTAL 171.52 m²

(incluye terraza)

UTEAstrabudua