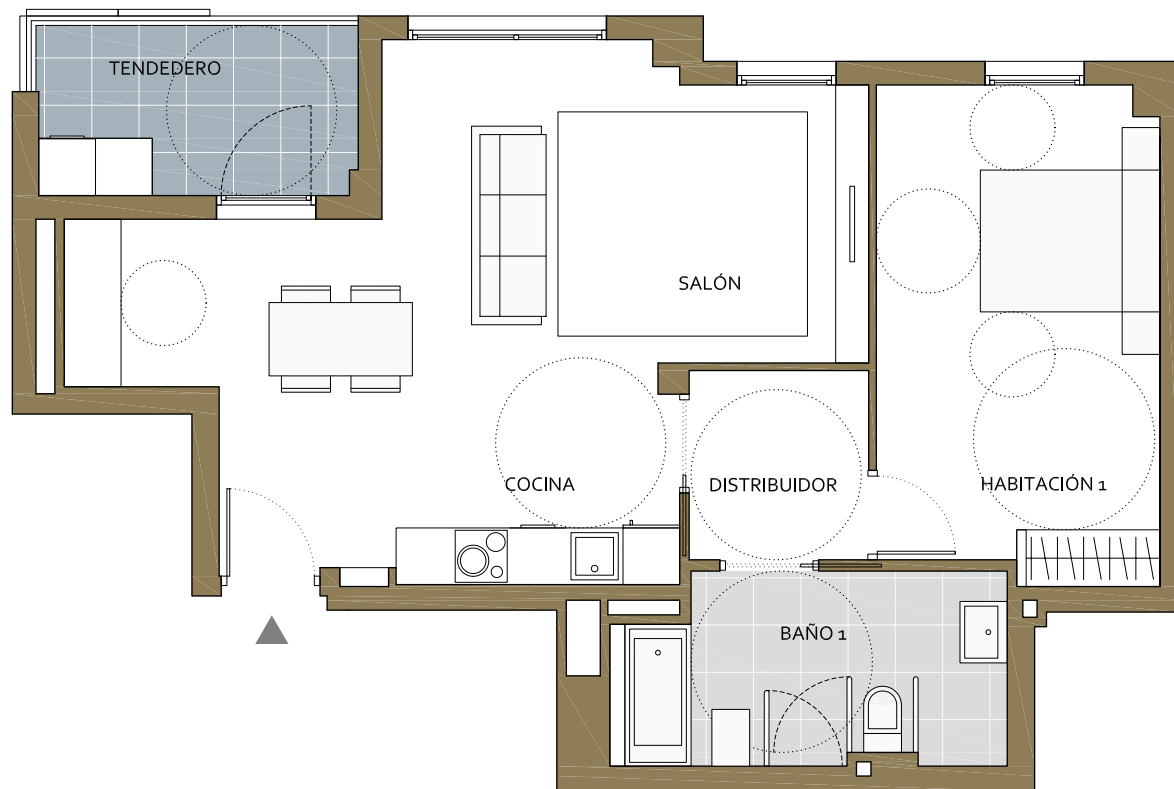


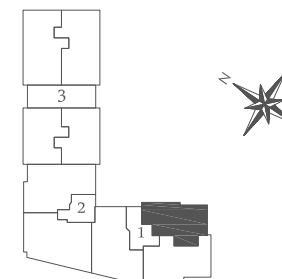
NOTA: La información contenida en este ejemplar es orientativa y de carácter general, estando sujeta a posibles cambios por motivos de orden técnico, jurídico o criterio de la dirección facultativa o comercial. Las superficies representadas son orientativas. El mobiliario es meramente decorativo.



# el mirador de Kossler



## PORTAL 1 PLANTA 1<sup>a</sup> vivienda A



SUPERFICIES ÚTILES:	
salón - comedor - cocina	33.39 m <sup>2</sup>
habitación 1	15.40 m <sup>2</sup>
baño 1	8.08 m <sup>2</sup>
distribuidor	3.80 m <sup>2</sup>
tendedero	6.11 m <sup>2</sup>

SUP. ÚTIL CERRADA	66.78 m <sup>2</sup>
SUP. CONSTRUIDA TOTAL	87.62 m <sup>2</sup>