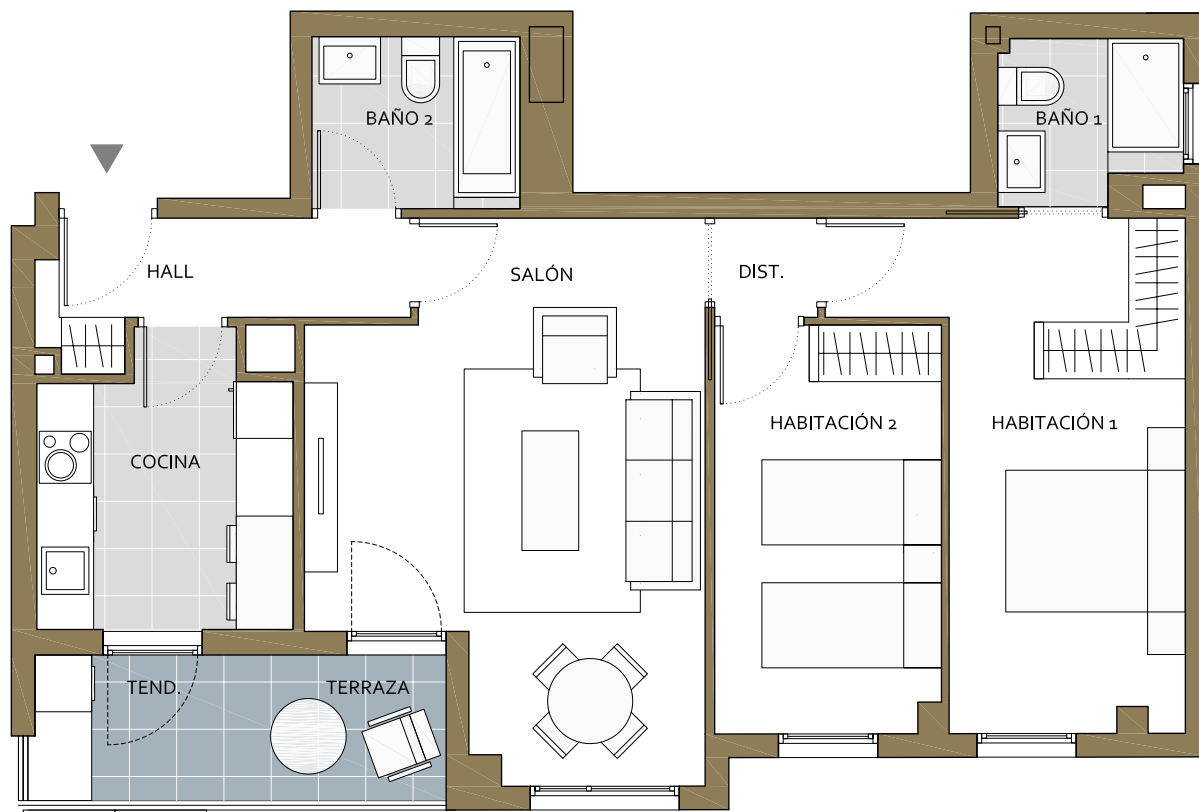


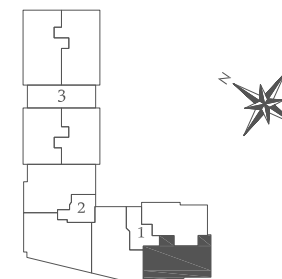
NOTA: La información contenida en este ejemplar es orientativa y de carácter general, estando sujeta a posibles cambios por motivos de orden técnico, jurídico o criterio de la dirección facultativa o comercial. Las superficies representadas son orientativas. El mobiliario es meramente decorativo.



el mirador de Kossler



PORTAL 1 PLANTA 1^a vivienda B



SUPERFICIES ÚTILES:

salón - comedor	21.15 m ²
cocina	7.71 m ²
habitación 1	14.91 m ²
habitación 2	10.30 m ²
baño 1	3.19 m ²
baño 2	4.00 m ²
hall	4.73 m ²
distribuidor	1.14 m ²
tendedero	4.05 m ²

SUP. ÚTIL CERRADA 71.18 m²

SUP. ÚTIL TERRAZA 2.69 m²

SUP. CONSTRUIDA TOTAL 96.70 m²

(incluye terraza)