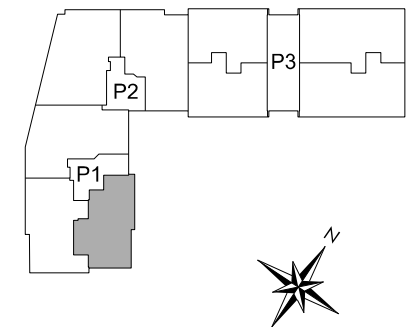
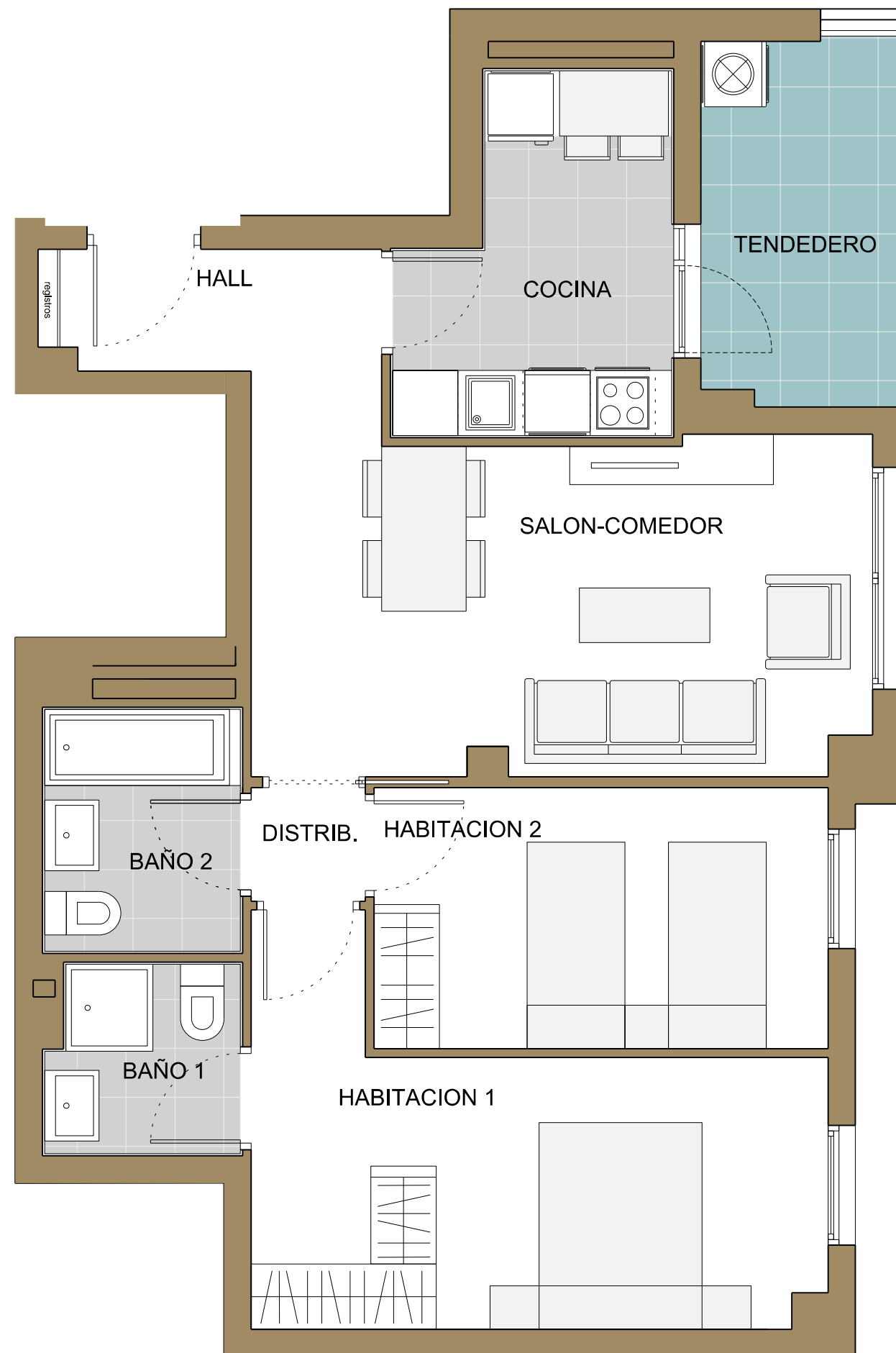


el mirador de Kossler

PORTAL 1
PLANTA 1ª
vivienda A



SUPERFICIES ÚTILES	
salón - comedor	18,12m ²
cocina	7,20m ²
habitación 1	14,57m ²
habitación 2	10,02m ²
baño 1	2,98m ²
baño 2	4,00m ²
hall	2,47m ²
distribuidor	1,10m ²
tendedero	6,00m ²
SUP. ÚTIL CERRADA	66,46m²
SUP. ÚTIL TERRAZA	
SUP. CONSTRUIDA TOTAL (Incluye terraza y EE.CC.)	89,01m²

0 0.5 1 2.5

NOTA: La información contenida en este ejemplar es orientativa y de carácter general, estando sujeta a posibles cambios por motivos de orden técnico, jurídico o criterio de la dirección facultativa o comercial. Las superficies representadas son orientativas. El mobiliario es meramente decorativo.

RESIDENCIAL KOSSLER, SL

